

Werkstatt- Rundgang

msot

meisterschule orthopädietechnik
der landeshauptstadt münchen



Technisches Ausstattung

- Pro Vision Ganganalyse
- Dartfish Bewegungsanalyse
- 3 D L.A.S.A.R
- L.A.S.A.R posture
- L.A.S.A.R assembly
- Rückenscanner
- Canfit3D Scanner
- Isense 3 D Scanner
- Fußscanner
- Feed in Form, Scanner und Fräse
- 3D Drucker
- Laufband
- Fußdruckmessung
- 5 Infrarot Öfen plus Prepregrahmen
- Silikonlabor

Zwei Werkstätten mit je 16 Werkplätzen





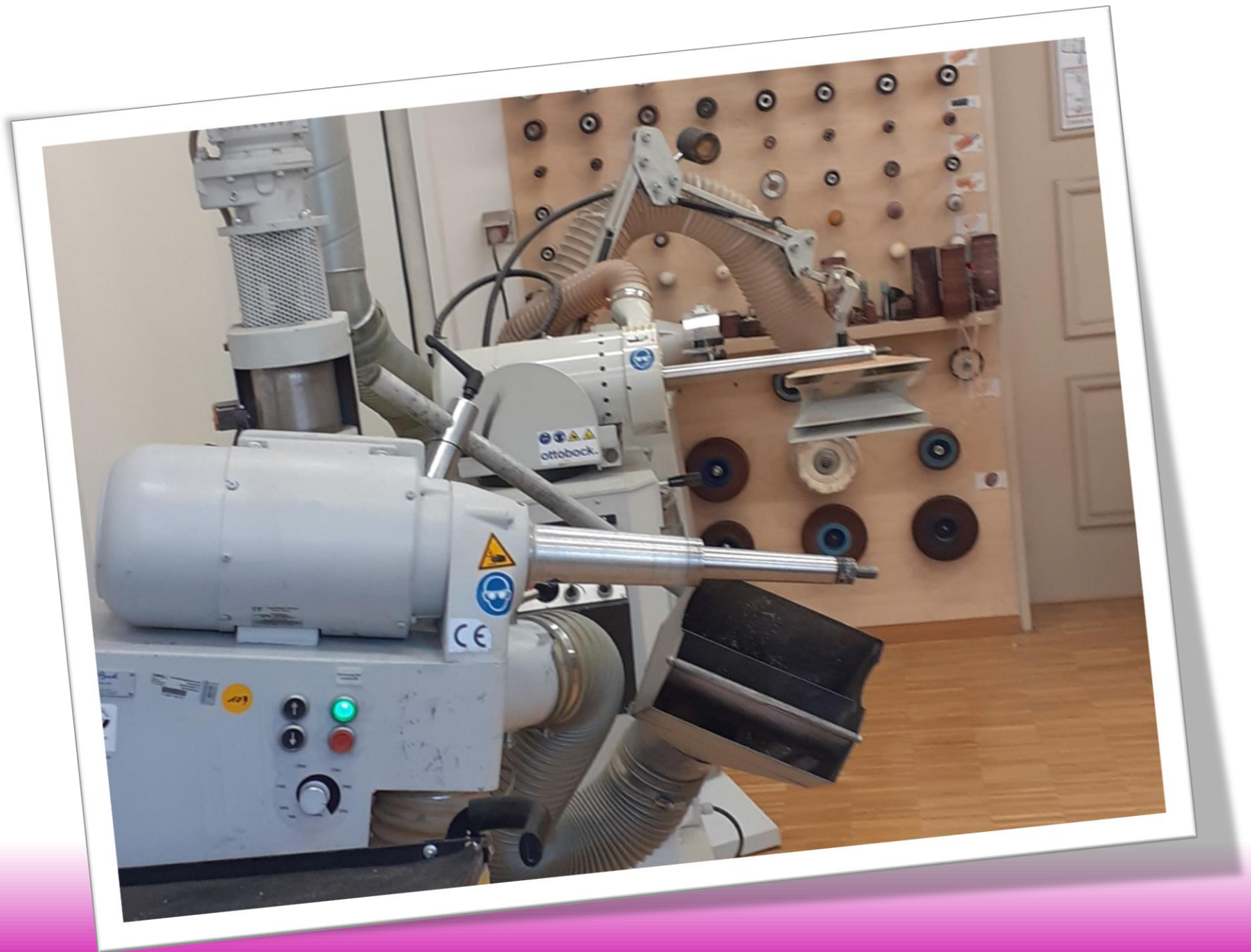


Maschinenraum















Kunststoffraum











Gipsmodelliererraum







Gipsabnahmerraum









Silikonraum



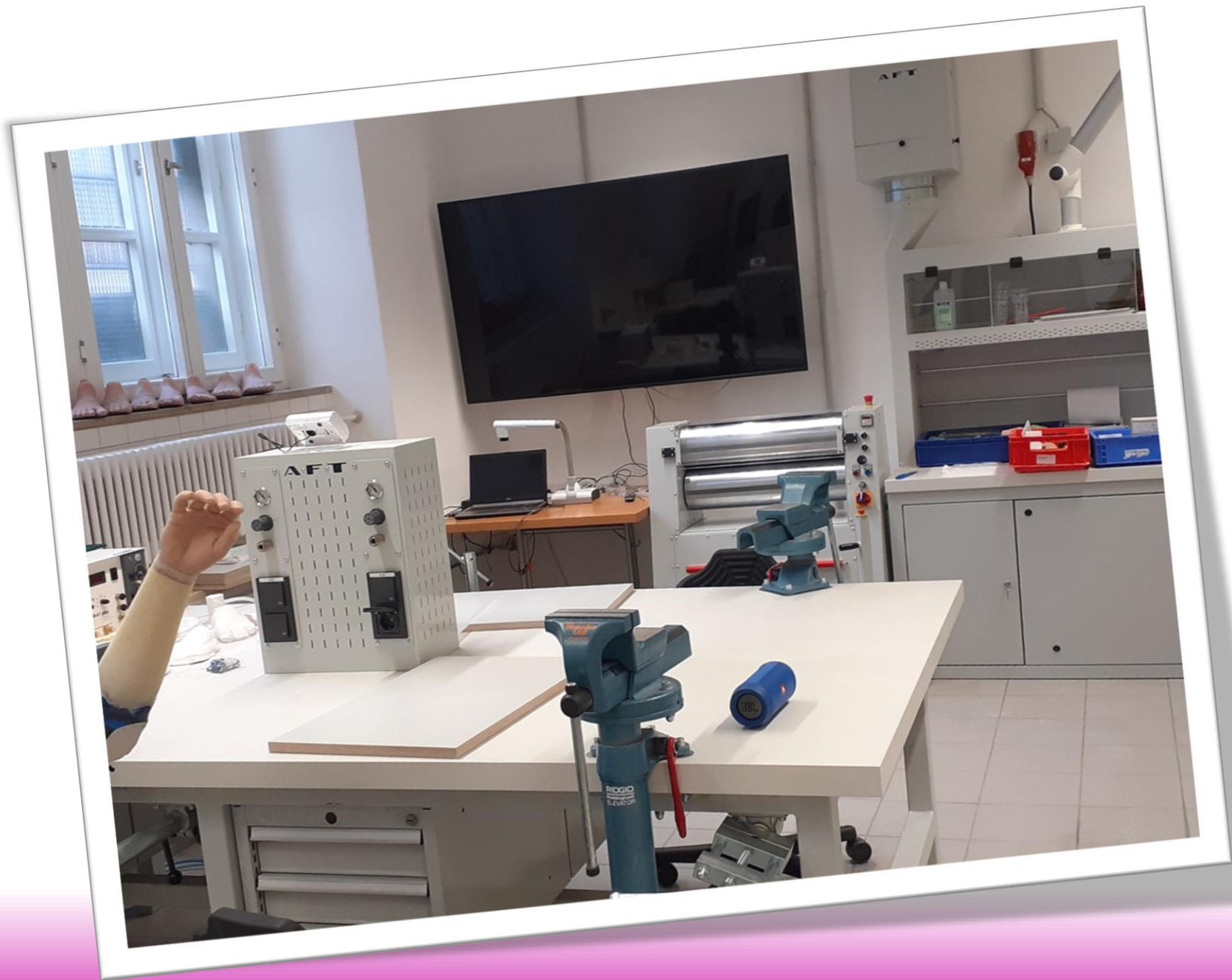










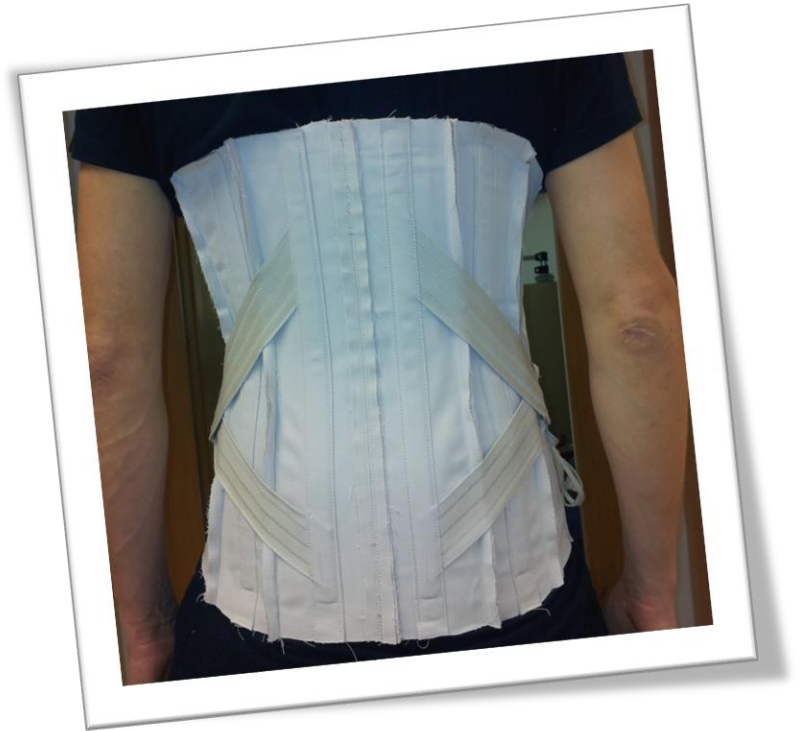






Nähraum





Patientenraum-Sanitätshaus





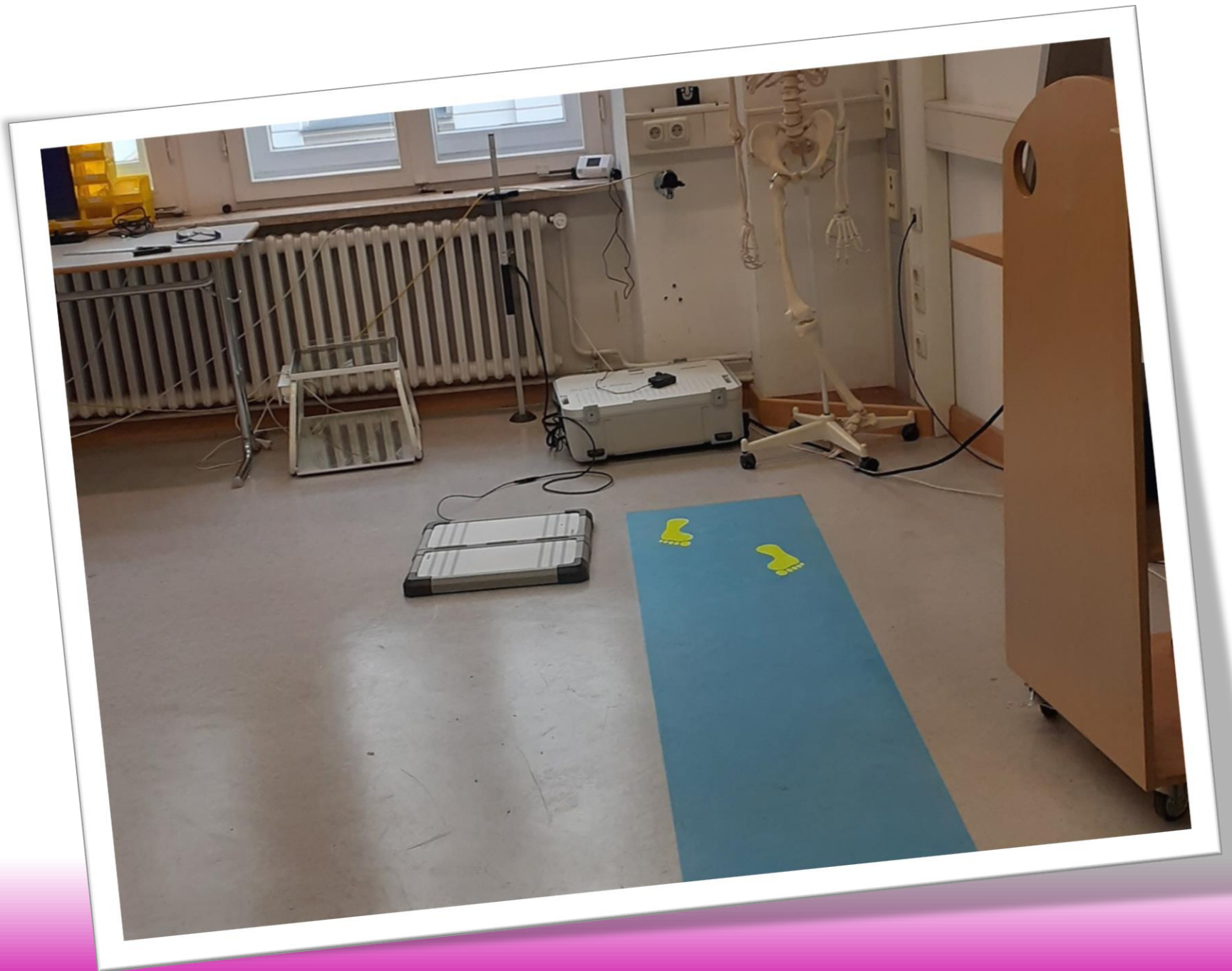




Ganglabor









Multifunktionswerkstatt

16 Plätze





Lagerräume







Meisterspinds- Umkleideraum



Praktische Unterrichte in geteilter Klasse zu je acht Studenten

- Charcotorthese
- UKB Versorgung KBM
- UKB Versorgung Liner
- OKB Versorgung IC- Schaft
- Querovale Schafttechnik
- KAFO in Epoxidtechnik
- Knieorthese in Prepregtechnik
- Unterarmprothese mit maßgefertigtem Silikonschaft
- Kreuzstützmieder
- Gipstechnik und Modellieretechnik Orthese mit ausgeprägter Beinverkürzung
- Schuhzurichtung
- Handorthesen Kleinert aus Niedertemperaturthermoplast plus Korrekturzügel
- 3 D Scannen und Modellieren
- Statik- Ganganalyse
- Taktile Einlagen plus Rückenscann
- Fußscann CAD-Modellierung gefräste Einlagen
- Rheo Seminar (Fa. Össur)
- FES Seminar
- CoCo's Knieexartikulationsschaft Seminar (Fa. Teufel)
- Solidworks von 3D Modellierung zum 3D Druck